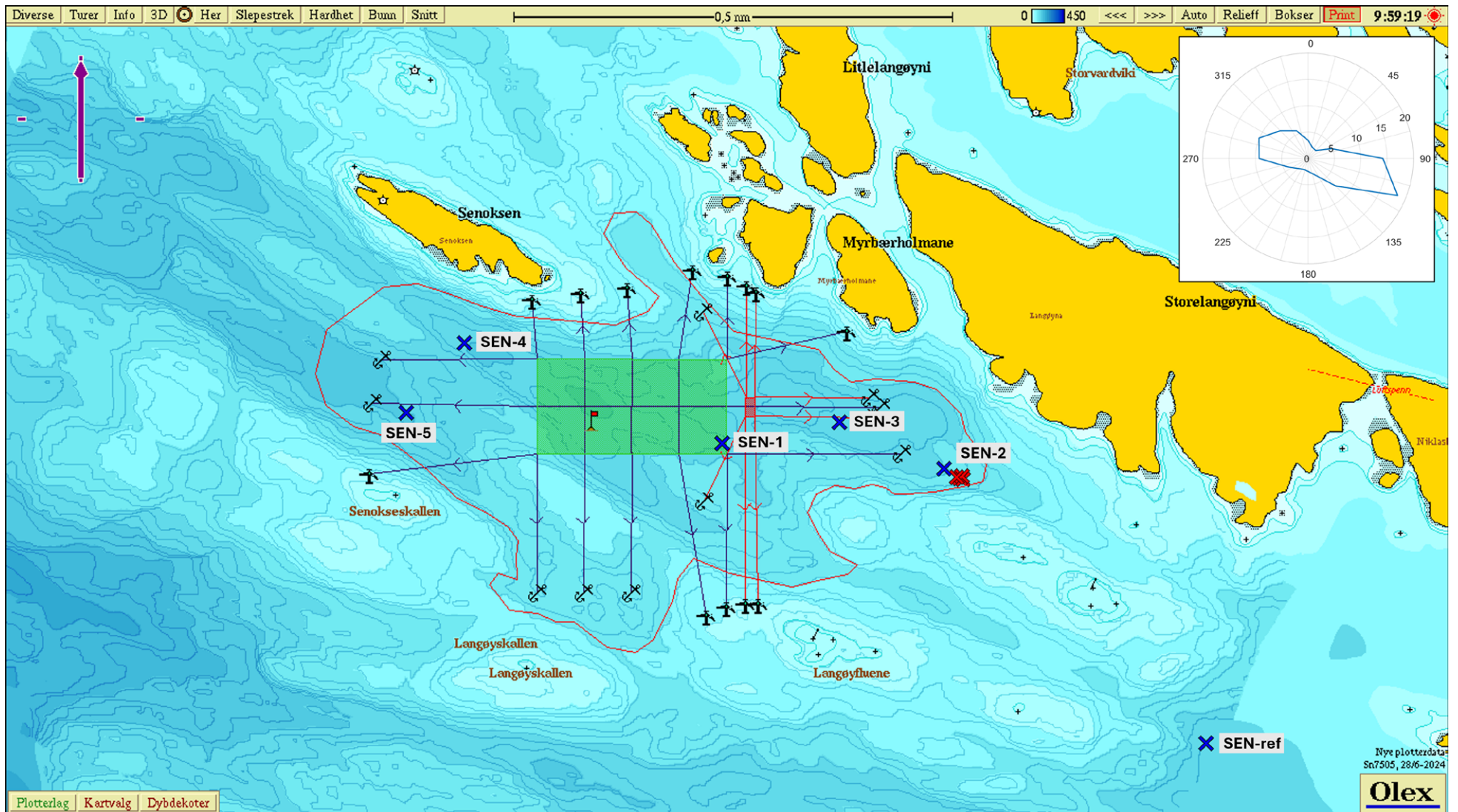
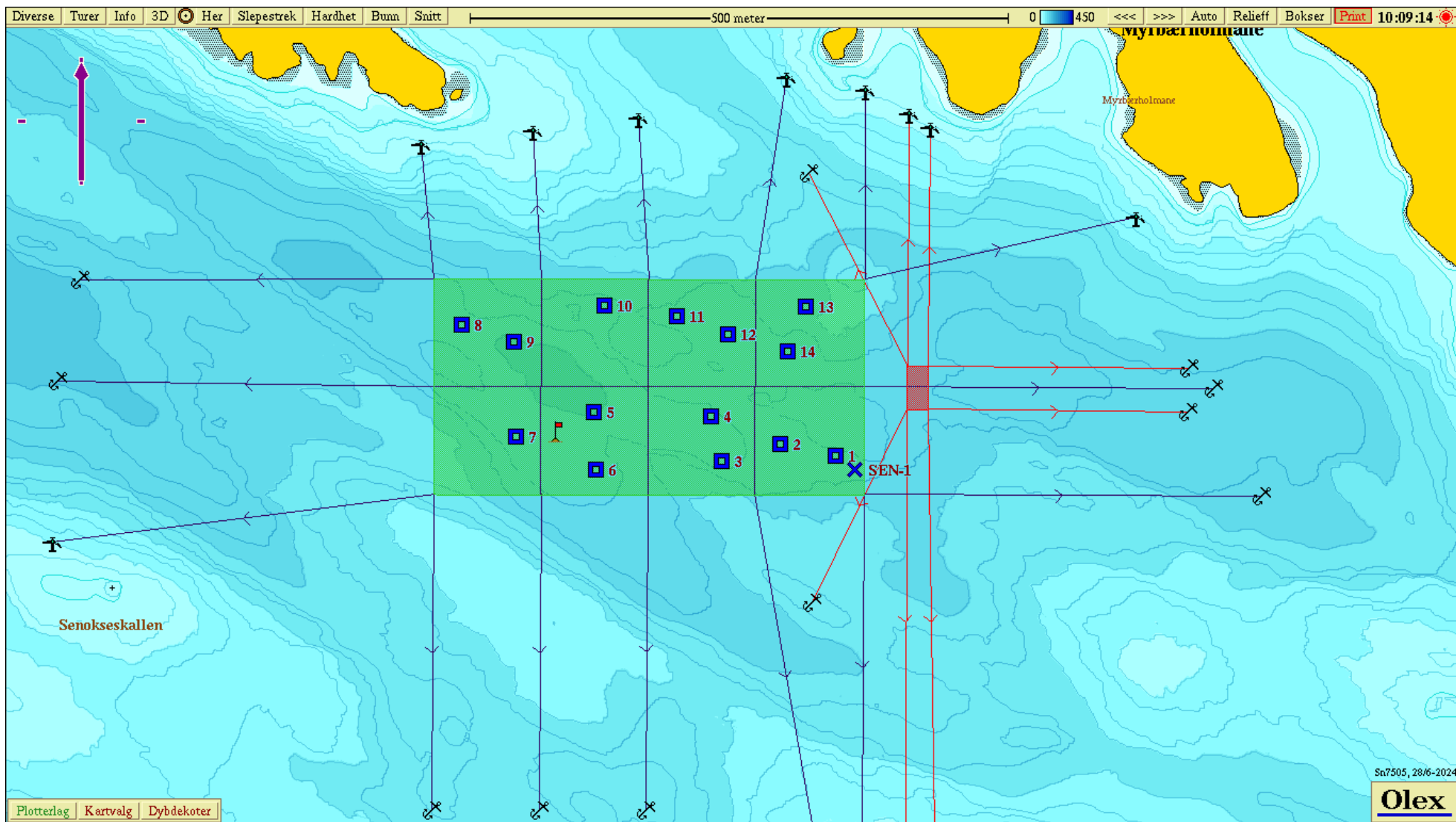


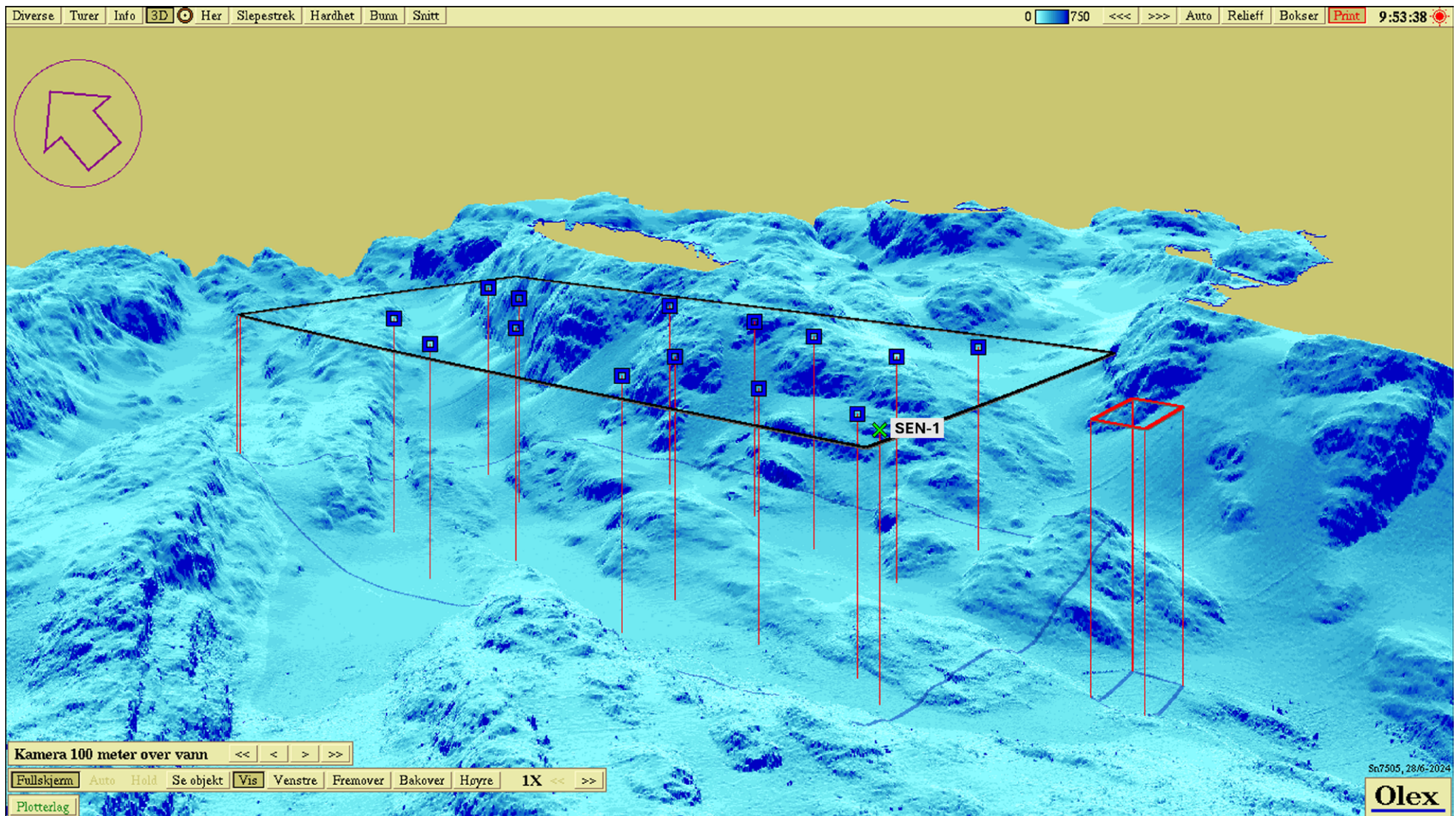
Figur 1. Oversiktskart med plassering av tiltenkt lokalitet Senoksen (rød sirkel i rødt kvadrat) og nærliggende anlegg i området (gule og røde ikoner). Kartet har nordlig orientering. Kartdatum WGS84.



Figur 2. Oversiktskart med planlagt anleggsplasing, fortøyningslinjer og prøvestasjoner for C-undersøkelsen (blå kryss). Røde kryss markerer bomhugg. Lilla pil viser orientering av kart, rødt flagg markerer posisjon for strømmålere. Strømrosen viser relativ vannfluks (%) i de ulike himmelreningene på spredningsdypet (69 meter) (Akvasafe AS, 2023). Rød linje viser antatt utstrekning av overgangssonen. Kartdatum WGS84. Kilde: Akvasafe AS (2024).



Figur 3. Planlagt anleggsplassering, forøyningslinjer og prøvestasjoner for B-undersøkelsen (kvadrater) med deres tilstander i farger iht. NS 9410:2016 (Blått kvadrat = tilstand 1 – Meget god, grønt kvadrat = tilstand 2 – God, gult kvadrat = tilstand 3 – Dårlig og rødt kvadrat = tilstand 4 – Meget dårlig). C-undersøkelsens innerste stasjon (SEN-1) er markert med et blått kryss. Lilla pil viser orientering av kart, rødt flagg markerer posisjon for strømmålere. Kartdatum WGS85. Kilde: Akvasafe AS (2024).



Figur 4. Tredimensjonalt perspektivisk kart med anleggsrammen og prøvestasjonene for B-undersøkelsen. Lilla pil viser synsretning, rødt flagg markerer posisjon for strømmålere. Prøvestasjonene er markert med fargen som representerer stasjonens tilstand (Blått kvadrat = Meget god, grønt kvadrat = God, gult kvadrat = Dårlig, rødt kvadrat = Meget dårlig). C-undersøkelsens innerste stasjon (SEN-1) er markert med et grønt kryss. Kartdatum WGS84. Kilde: Akvasafe AS (2024).